

Parametry techniczne

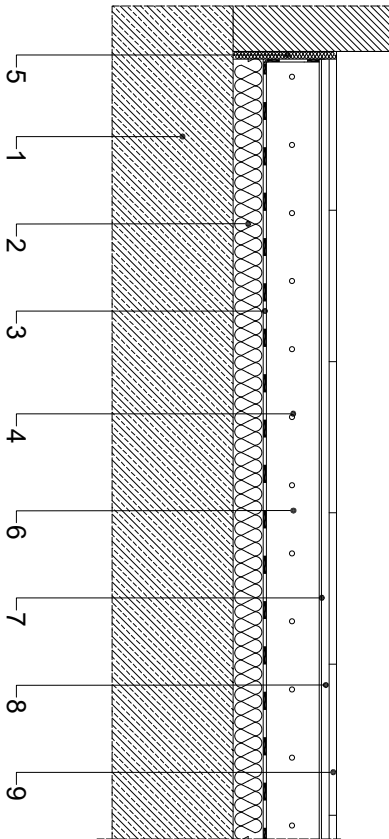
Jastrych cementowy	Zakres grubości warstwy [mm]	Wyznaczalność na ściskanie (po 28 dniach) ¹⁾ [N/mm ²]	Wyznaczalność na zginanie (po 28 dniach) ¹⁾ [N/mm ²]	Metoda aplikacji	Czas zstępnia [min]	Szybkość wysychania [h]	Właściwości eksploatacyjne		Warunki podłoża stosowania
							Układanie posadzek	Obciążenie użytkowe q	
weberfloor FIBROCEM: mieszany z kruszywem 0-8 mm 1:3:1:6)	40-120 mm ¹⁾	>30 N/mm ² (C30) (>40 N/mm ² (C40))	>5 N/mm ² (F5) (>6 N/mm ² (F6))	ręczna, maszynowa ok. 90 min. ²⁾	ruch pleszy po ok. 10-12 godz. ²⁾	układanie płytek po 3-4 dniach (długość proporcji mieszania 1:6)	[N/mm ²]	Mfn. wymagana grubość [mm]	od +5°C do +25°C ³⁾
weber floor FLOW	40-100 mm ¹⁾	>20 N/mm ² (C20)	5 N/mm ² (F5)	ręczna	15-20 min. ²⁾	ruch pleszy po ok. 24 godz. ²⁾	po ok. 1-4 tyg. ²⁾	1,5	80
								2,0	
								3,0	
								4,0	
								5,0	

1) Zastosowanie jastrych cementowych do wykonywania posadzk pod posadzkę - płytki ceramiczne, płytki kamienne, wykładziny, panele itp.
2) Przy temperaturze +20°C wilgotność względna powietrza 65%. Wyższa temperatura i niższa wilgotność skraca czas, niższa temperatura i wyższa wilgotność wydłuża podany czas.
3) Budynki muszą mieć dach, wentylację mechaniczną, wentylację mechaniczną i izolację termiczną. Nie należy zmieniać się w podłożu podłoża. Wilgotność względna podłoża powinna być mniejsza niż 80%. W takich przypadkach należy zastosować dodatkową izolację termiczną i izolację przeciwwodną. Nie należy stosować jastrych cementowych na podłożach innych niż beton i twardy beton.

Zapotrzebowanie materiałowe na 1m²

MATERIAŁ	ZUŻYCIE
1 Podłoże: np. strop betonowy	1 m ²
2 Wełna mineralna szklana: ISOVER TDP1	1 m ²
3 Warstwa rozdzielająca: np. folia ISOVER Stopar 1104	1,1 m ²
4 Siatka stalowa φ4 mm #100x100 mm	1,1 m ²
5 Dyktacja obwodowa: paski do dyktacji z wełny mineralnej ISOVER Twist	- 1) m
Płynny jastrych cementowy weber floor FLOW	1,95 kg/m ² na 1mm grubości
6 lub szybkowiążące spoiwo do wykonywania jastrychów cementowych weberfloor FIBROCEM mieszany z kruszywem 0-8 mm	40-50 kg/zarob 0,2 m ³
Wykonanie powierzchni wykładzin PVC, CV i tekstylną lub panelami LVT	0,1-0,2 kg/m ²
7 Grunt: preparat do gruntowania podłoży weber floor 4716 ¹⁾ , koncentrat do rozcieńczenia wodą	1,7 kg/m ²
Zaprawa: samopoziomująca masa szpachlowa weber floor 4010	1,7 kg/m ²
8 Wylewka: samopoziomujący podkład podłogowy do układania maszynowego weber floor 4150 lub samopoziomujący podkład podłogowy wzmacniony włóknami weber floor 4310 lub błyskawiczny, samopoziomujący podkład podłogowy wzmacniony włóknami weber floor 4320 lub wylewka samopoziomująca do układania ręcznego weber floor POZIDOM ²⁾	1,7 na 1mm grubości
9 Klej z włóknami do LVT lub klej do wykładzin PCV, CV i tekstylnych	1,7 m ²
10 Wybrany materiał wykończeniowy	250-450 g/m ²
Wykonanie powierzchni płytkami ceramicznymi ²⁾	
7 Grunt: preparat do gruntowania podłoży weber prim start	0,1-0,4 kg/m ²
8 Klej do płytek (maksymalny format 60x90cm) ³⁾ weber ZP414	2-6 kg/m ²
9 Wybrany materiał wykończeniowy	1 m ²

Należy przestrzegać instrukcji użytkownika i instrukcji montażu. Zgodnie z wytycznymi producenta należy stosować odpowiednie narzędzia i sprzęt. Nie należy stosować jastrych cementowych na podłożach innych niż beton i twardy beton.
1) Zgodnie z wytycznymi producenta należy stosować odpowiednie narzędzia i sprzęt. Nie należy stosować jastrych cementowych na podłożach innych niż beton i twardy beton.
2) W przypadku zastosowania jastrych cementowych na podłożach innych niż beton i twardy beton, należy zastosować dodatkową izolację termiczną i izolację przeciwwodną. Nie należy zmieniać się w podłożu podłoża. Wilgotność względna podłoża powinna być mniejsza niż 80%. W takich przypadkach należy zastosować dodatkową izolację termiczną i izolację przeciwwodną. Nie należy stosować jastrych cementowych na podłożach innych niż beton i twardy beton.
3) Zgodnie z wytycznymi producenta należy stosować odpowiednie narzędzia i sprzęt. Nie należy stosować jastrych cementowych na podłożach innych niż beton i twardy beton.



Saint-Gobain Construction Products Polska Sp. z o.o.
Biuro Doradztwa Technicznego: 800 163 121
E-mail: doradcy.techniczni@saint-gobain.com
ISOVER, RIGIPS, PL, PL, WEBER
BDO 000006702

Tytuł rysunku: Podkład podłogowy z użyciem jastrych cementowych weberfloor FIBROCEM; weber floor FLOW z izolacją akustyczną z wełny szklanej ISOVER TDP1		
Lokalizacja:		
Objekt:		
Data:		
Skala:		
Nr detalu:		
Opracował:		